



---

# AGFK Bayern Zertifizierungsverfahren zur "Fahrradfreundlichen Kommune" der Stadt Germering

25. Oktober 2023

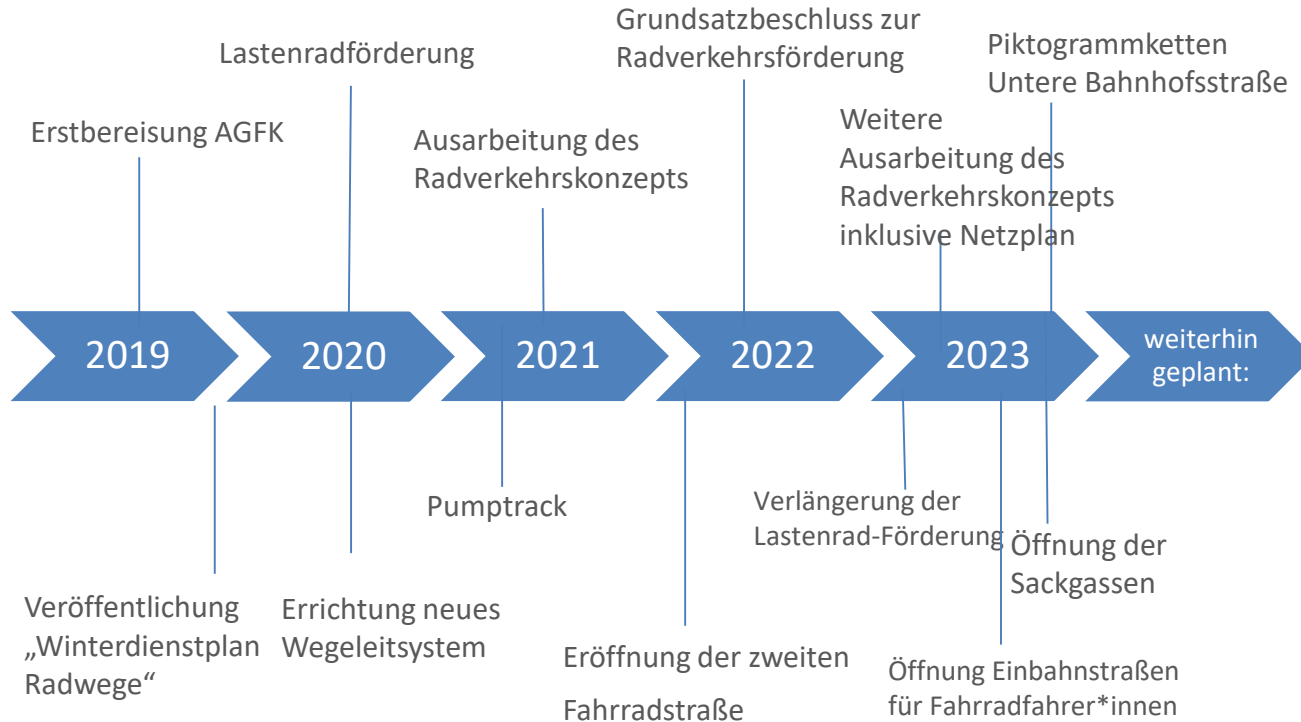
# Agenda

---

- I. Einleitung und wichtige Meilensteine
- II. Infrastruktur
- III. Kommunikation
- IV. Service
- V. Information

# I. Einleitung und wichtige Meilensteine

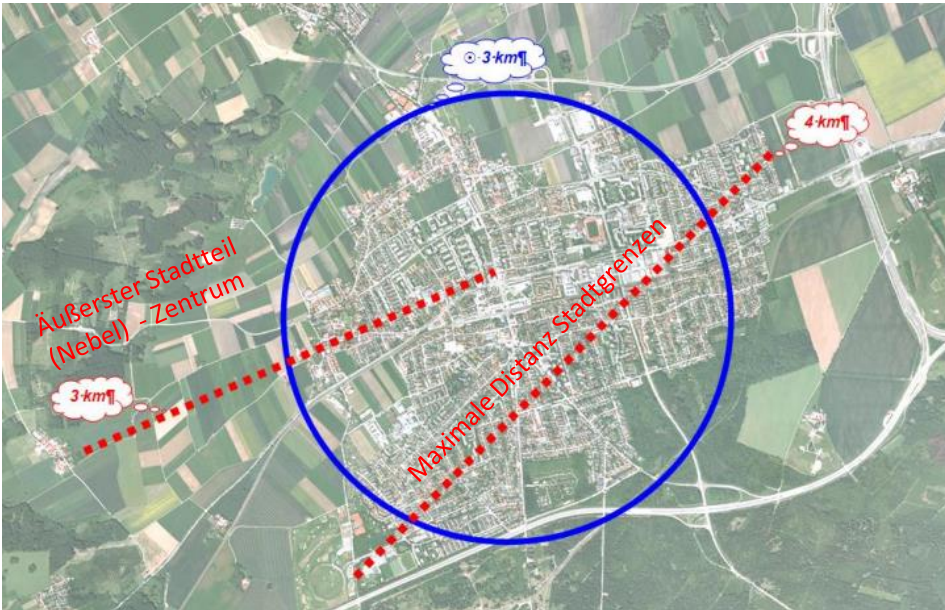
# Meilensteine seit der Erstbereisung



- Stadtinterne Beschilderung
- Mobilitätsstationen
- Neuorganisation der Homepage
- Verkehrsmodell mit Modal Split

# I. Überblick

## Germering – Stadt der kurzen Wege

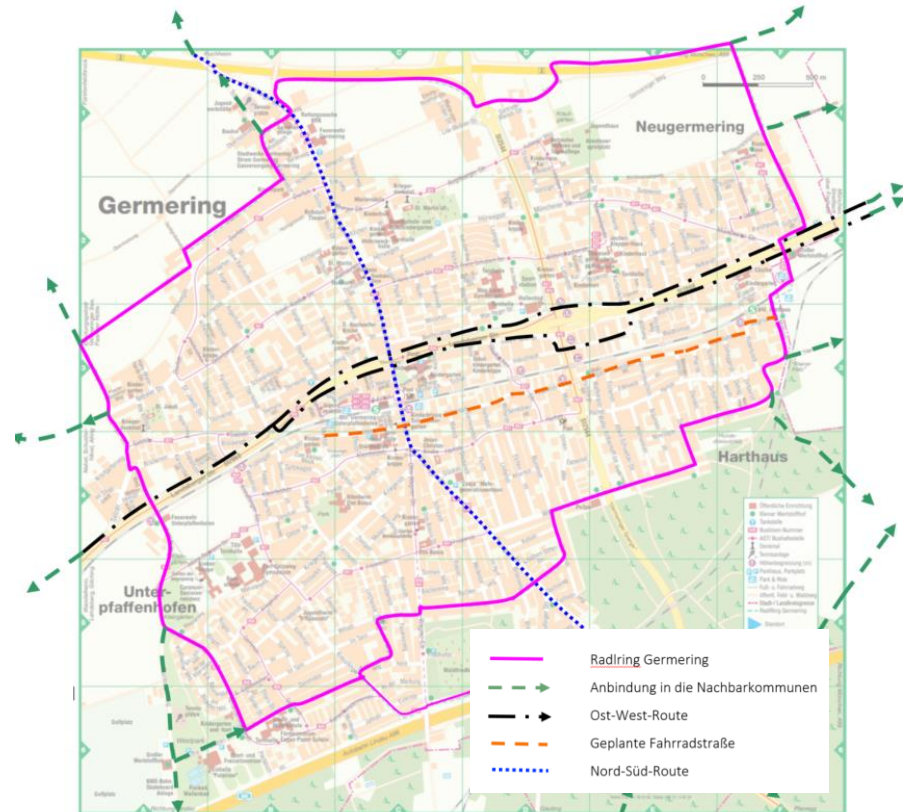


- Dichte Siedlungsstruktur
- Gute Erreichbarkeit mit dem Rad
- Zusammengewachsene Siedlungsstrukturen

# I. Überblick Radverbindungen

## Radverbindungen in Germering

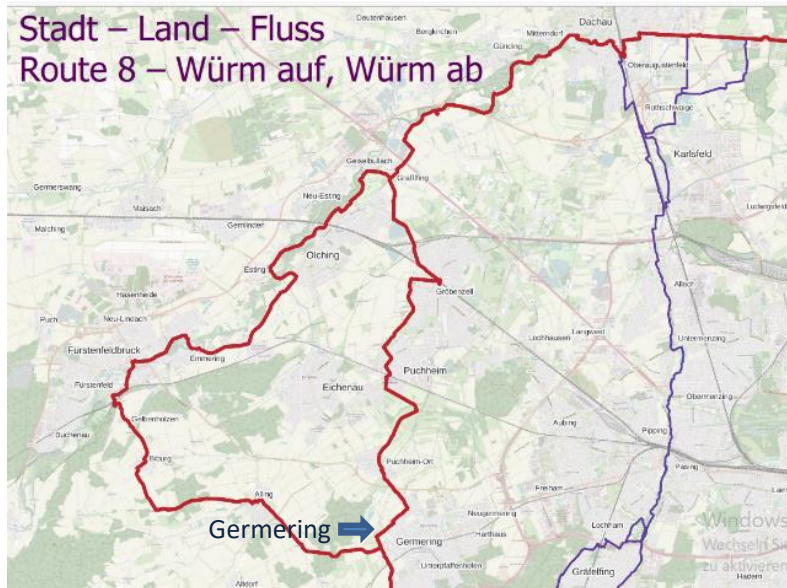
- Bewährte und viel genutzte Radwegverbindungen in der Stadt und in das Umland (München, Planegg, Geisenbrunn, Krailling, ...)





# Überregionale Radverbindungen

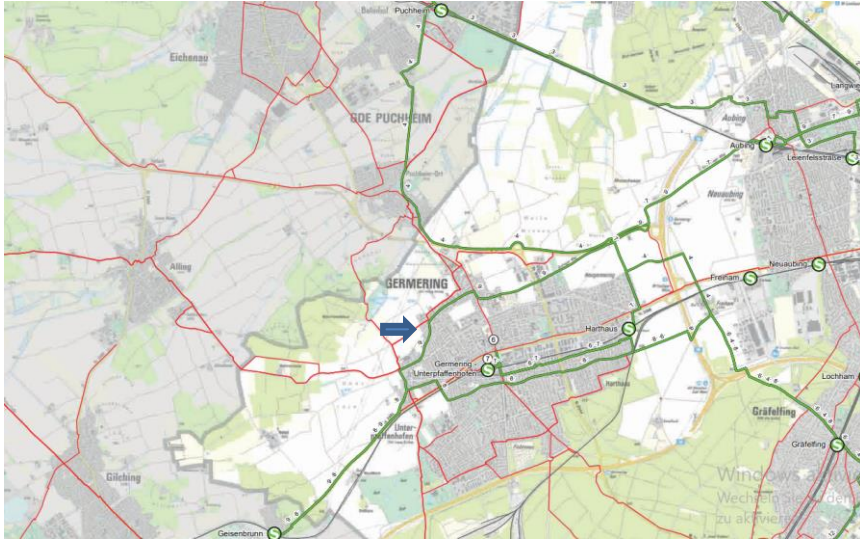
## 1. Radring München



- Germering ist angeschlossen an den Radring München
- 150 Kilometer langer Radweg, der im Zuge der BUGA 2005 eröffnet wurde
- Germering ist Teil der Route 8 – „Würm auf, Würm ab“

# Überregionale Radverbindungen

## 2. Grüne Radlrouen



- Eine 2018 erweiterte Zusammenstellung des Regionalmanagements München Südwest e.V. von Radwegen durch die Natur
- Gleich mehrere Routen führen durch Germering:
  - Olching – München/Solln (29 km)
  - Germering- München/Theresienwiese (17 km)
  - Germering – Moosach (16 km)
  - Stegen – Marienplatz (40 m)
  - Herrsching – Blutenburg (32 km)

[Rutenheft Var1.indd \(verwaltungsportal.de\)](#)



# Überregionale Radverbindungen

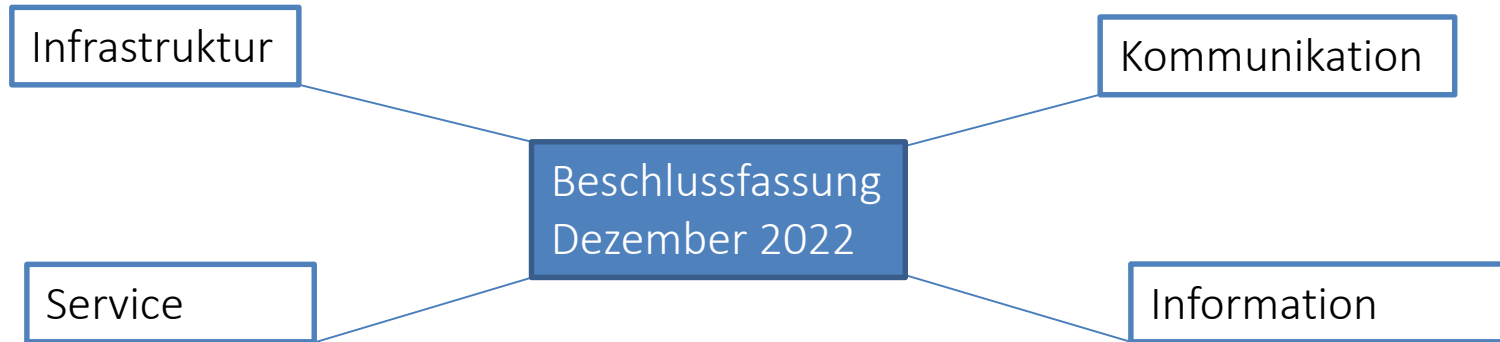
## 3. Bike & Kneipp

- Veröffentlichung der Route 2021 durch das LRA Fürstenfeldbruck
- Startet am Germeringer See und führt zu sechs Naturkneipp-Anlagen im östlichen Teil des Landkreises Fürstenfeldbruck
- 28,8 km lang, 84 Meter Höhenunterschiede
- Gemütliche Radtour mit viel Naturerlebnis



# I. Grundsatzbeschluss zur Radverkehrsförderung

Grundlage für Radverkehrsinvestitionen in Germering



Die Stadt Germering fördert die Bereiche Infrastruktur, Kommunikation, Service und Information. Hinsichtlich der jährlichen Bereitstellung von Haushaltsmitteln werden Ausgaben für den Radverkehr von mindestens 8 € pro Einwohner (aktuell ca. 336.000 €) auch zukünftig zur Verfügung gestellt.

# I. Radverkehrskonzept mit Netzplan

---

Zukünftige Basis für die Entwicklung und Ausrichtung des Radverkehr in Germering

→ Ganzheitlich und auf Germering zugeschnitten

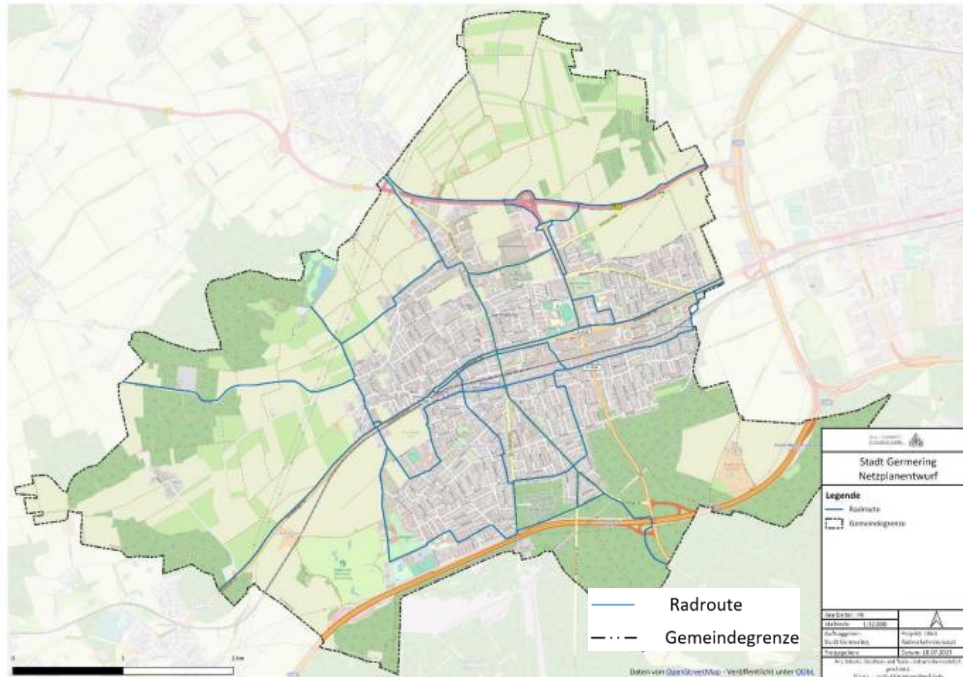
Wie wurde vorgegangen?

- Bestandsaufnahme (Quell – Ziel Analyse, LTS-Karte („level of traffic stress“), Befahrungen)
- Bürgerbeteiligungen (Planungswerkstatt „Bürger\*Innen planen ihre Straße“ 2018)
- Machbarkeitsstudien (u.a. Landsberger Straße)

Ziel: Realisierbares Radverkehrskonzept mit Netzplanung und Maßnahmenkatalog

# I. Radverkehrskonzept mit Netzplan

## Netzplanentwurf (2023)



- Keine hierarchischen Strukturen
- Flexible Umsetzbarkeit
- Finale Ausarbeitung des Radverkehrskonzepts durch i.n.s
- Beschluss Konzept mit Maßnahmenkatalog 12/2023 geplant

## II. Infrastruktur

# Fahrradstraßen

---

- Momentan zwei Fahrradstraßen in Germering
  - Zum Germeringer See (seit 2014)
  - Entlang des nördlichen Wirtschaftswegs der Landsberger Straße (seit 2022)
- Weitere befinden sich in Planung
- Vorrang für den Radverkehr →  
Fahrradfahren auf diesen Straßen sicherer und attraktiver





# Ausbau des Burgwegs zur Fahrradstraße

- 2014 Ausweisung des Burgwegs zur Fahrradstraße
- Erste Fahrradstraße in Germering Piktogramme am Boden und Beschilderung verdeutlichen die Regelung
- Anfangs zusätzliches Schild mit Erklärung, um Bürger\*innen an Fahrradstraße zu gewöhnen



# Ausbau des nördlichen Wirtschaftswegs an der Landsberger Straße zur Fahrradstraße 2022

---

- 2018 Workshops mit Bürger\*innenbeteiligung, um Problemstellen entlang der Landsberger Straße zu identifizieren
- Ergebnis:
  - Erneuerung der Fahrbahn und Aufwertung des Grünstreifens
  - Ausweisung einer Fahrradstraße zw. Einmündung Goethestraße und Salzstraße
  - Parkverbot auf der Strecke zw. Goethestraße und Obere Bahnhofsstraße



# In Planung: Fahrradstraße Abschnitt Wiesenstraße, Frühlingsstraße, Südendstraße, Eisenbahnstraße

---

- Fahrradstraße Abschnitt Wiesenstraße, Frühlingsstraße, Südendstraße, Eisenbahnstraße → Gute Ost-West Anbindung für Radfahrende
- 2019 Beschluss zur Umwandlung in eine Fahrradstraße → Bedingung: Umsetzung ohne bauliche Maßnahmen
- Rechtliche Untersuchungen und Gutachten haben allerdings ergeben, dass zu viele Vorfahrtsstraßen an der möglichen Fahrradstraße liegen → nicht umsetzbar ohne bauliche Maßnahmen, die Vorfahrt gewähren müssten (z.B. Bordsteinabsenkung)
- Im Moment Prüfung durch den AGFK Planungscheck, wie eine Realisierung doch erfolgen kann

# Öffnung Einbahnstraßen für Fahrradfahrende in der Gegenrichtung

- 6 von 9 Einbahnstraßen sind für Fahrradfahrende in die Gegenrichtung freigegeben
- Voraussetzungen:
  - Übersichtliche Verkehrsführung
  - Tempo-30 Straßen
  - Mind. 3,5 Meter breit
- Bei den restlichen aufgrund von unübersichtlicher Verkehrsführung keine Freigabe

Parsbergstraße	Neu freigegeben (unter Änderung der Halteverbotsituation)
Schraystraße	Neu freigegeben
Rosenstraße	Neu freigegeben
Glockenstraße	freigegeben
Nibelungenstraße	freigegeben
Kurfürstenstraße	Entscheidung noch offen
Oskar-von-Millerstraße/ Cewestraße	Nicht freigegeben
Sandstraße	Nicht freigegeben
Landsberger Straße Nord	Bereits freigegeben

# Sackgassenbeschilderung für Fahrradfahrer



357-50

- Neue Beschilderung von Sackgassen bei Durchlässigkeit für Fahrradfahrer\*innen und Fußgänger\*innen wird aktuell umgesetzt
- Unterteilung in Durchlässigkeit für Fußgänger oder Fußgänger und Fahrradfahrende
- Durchführung bei Straßen, die auf öffentlichem Grund weiterführen
- Insgesamt sind nun 40 von 61 Sackgassen durchlässig für Radfahrende

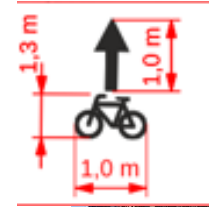


Bessere Erkennbarkeit von Routen für  
Fahrradfahrer\*innen, die sonst übersehen  
worden wären

# Piktogrammreihe Untere Bahnhofstraße

- Angespannte Verkehrssituation aufgrund von geringer Straßenbreite und starker Befahrung durch LKWs und Busse
- Die Straße ist zu schmal für Sicherheitsstreifen
- Halteverbot auf der Fahrbahn wurde angeordnet
- Piktogramm wird alle 30 Meter beidseitig angebracht (bis Landsberger Straße/Augsburger Straße)
- Durchführung Oktober 2023

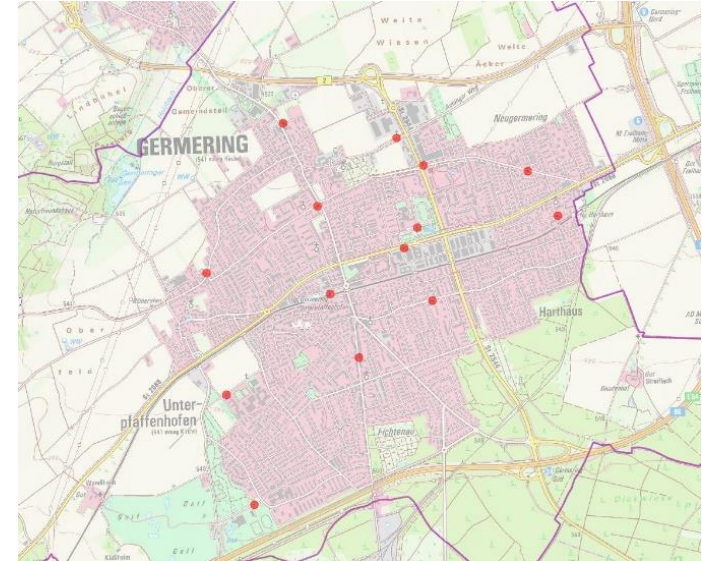
**➔ Erhöht Bewusstsein der Autofahrer\*innen für Fahrradfahrende und Entschärfung Verkehrslage**





# 14 geplante Mobilitätsstationen

- **Ausstattung:**
  - 68 Einsteller für Privatfahrräder
  - 80 Leihräder
  - 8 Elektro- Leihlastenräder
  - Je eine Infostehle
  - Überdachung
- **Standorte:**  
 GEP, Hallenbad, Gewerbegebiet Nord, Rathaus, Streiflacher Straße, Otto-Wagner Straße, Harthaus Nord, Germering- Unterpfaffenhofen Bahnhof, Oskar-von-Miller Straße, Hochrainweg/an den Gemeindewiesen, Holzkirchner Straße, Königsberger Straße, Theodor-Heuss Straße/Bertha-von-Suttner Straße, Gewerbegebiet Nord, Alfons-Baumann Straße

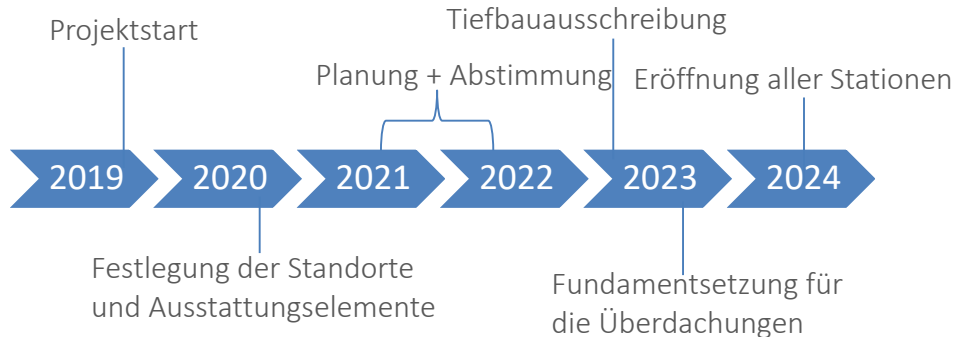


Gesamtinvestitionssumme:  
592.000 Euro

# Zeitplan Mobilitätsstationen



Schema Mobilitätsstation



## Ziel der Mobilitätsstationen

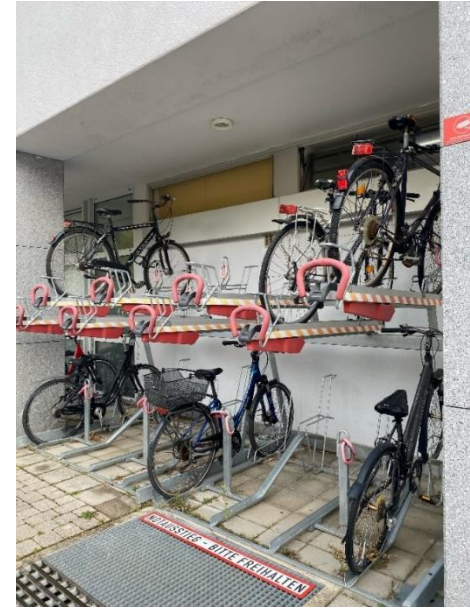
- Engere Verknüpfung von klassischen ÖPNV und innovativen Sharing-Angeboten
- Ansprechen einer Zielgruppe für das Radfahren, die bisher eher das Auto für kurze Strecken nutzt
- Diversifizierung des Angebots (zusätzliche Nutzung von Leihfahrrädern)

# Abstellanlagen



- Insgesamt über 1800 öffentliche Abstellplätze - viele davon überdacht
- Verbesserungen z.B. an der Stellplatz-Situation in der Hubertusstraße (Harthaus Bahnhof) vorgenommen
- Mobile Abstellanlagen stehen bei Bedarf auf dem Bauhof bereit zur Nutzung

# Beispiele Abstellanlagen





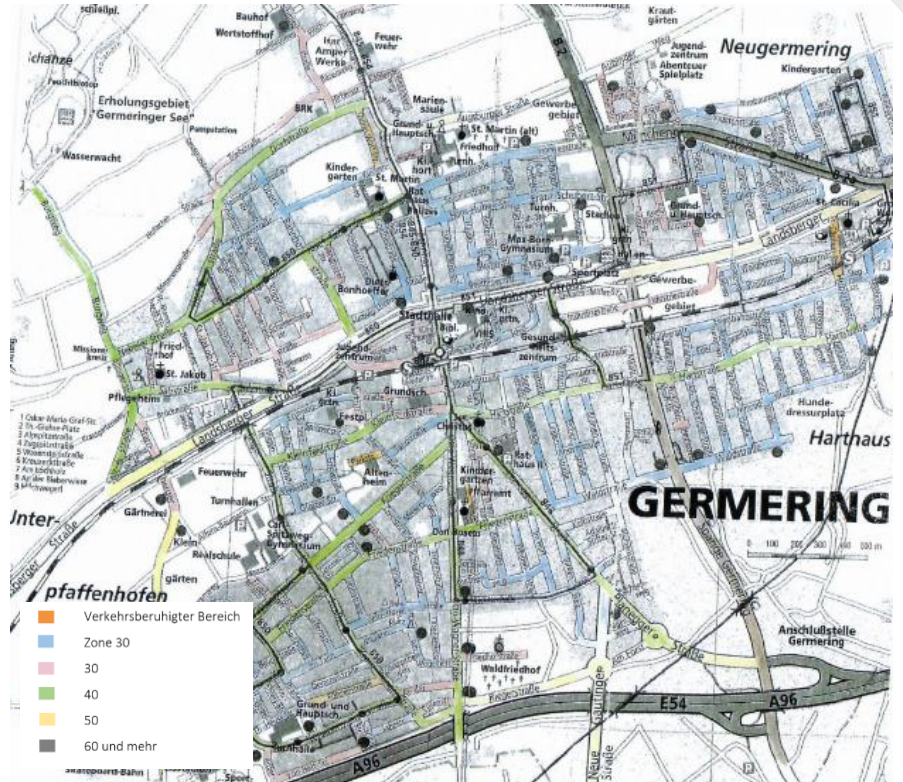
# Ampelanlagen



- 29 Anlagen verschiedener Größe
- 13 davon mit einer Fußgänger/Radfahrer Streuscheibe – 1 Radfahrer Ampelanlage
- „gemeinsame Signalisierung mit dem Fußverkehr“ nach Kriterien der RiLSA (Richtlinien für Lichtsignalanlagen):
  - Bei gemeinsamen Geh- und Radwegen
  - Bei Gehwegen mit zugelassenem Radverkehr und ggf. bei Radwegen ohne Benutzungspflicht
  - Bei Radwegführung mit unmittelbar angrenzender Fußgängerfurt, wenn keine gesonderte Signalisierung vorgesehen ist
  - Bei umlaufenden Zweirichtungsfurten in Verbindung mit Einrichtungsrادwegen in den Knotenpunktzufahrten

# Geschwindigkeitsverteilung Germering

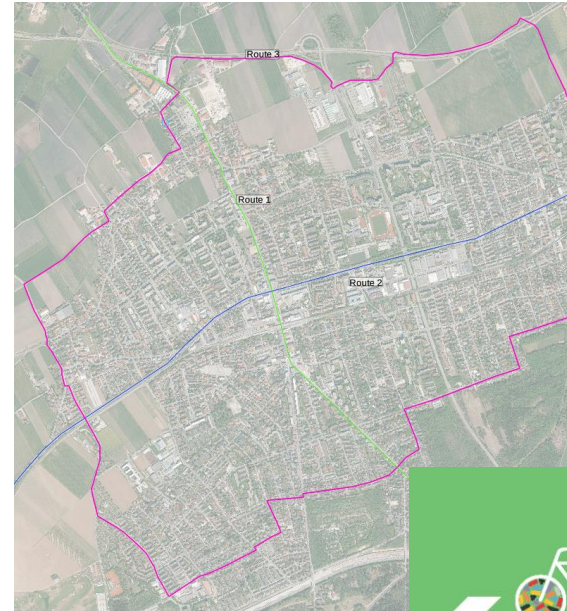
- In großen Teilen der Stadt Tempo 30 – *keine benutzungspflichtigen Radwege*
- Auf den sog. „Sammelstraßen“ Tempo 40 –  
zum Teil *Gehweg für Radfahrer\*innen frei oder benutzungspflichtige Radwege (Überprüfung 2024)*
- Punktuell Tempo 50 Straßen, sowie Tempo 60 (Spange) – *mit begleitender Fahrradinfrastruktur*
  - Landsberger Straße (50)
  - Augsburger Straße (50)





# Neue stadtinterne Beschilderung wichtiger Radrouten

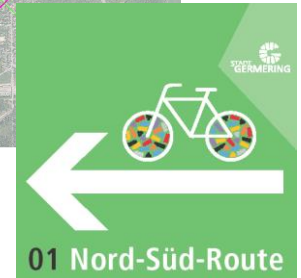
- Zukünftig Beschilderung von häufig genutzten Radrouten in Germering geplant:
  - N/S Route (Augsburger Str., Untere Bahnstraße, Planegger Straße)
  - O/W Route (Landsberger Straße)
  - Bestand: Radring Germering (Beschilderung wird ergänzt)



drei Hauptrouten



Sichtbarkeit der Hauptrouten, Zeichen für den Radverkehr, bessere Orientierung



Logoentwurf

# Errichtung eines neuen Pumptracks

---



- 2019 Eröffnung einer Pumptrack-Anlage am Starnberger Weg
- Investitionssumme: 110.000 Euro
- Einer von nur vier asphaltierten Pumptracks in ganz Bayern
- Somit wichtiges Angebot für BMX-Fahrer\*innen und um ein jüngeres Publikum für das Fahrradfahren zu begeistern und den Umgang mit dem Fahrrad zu üben

# Verkehrsübungsplatz - Verkehrserziehung an Schulen

- Im Bau (Umsetzung 2023): eigener Verkehrsübungsplatz auf der Fläche des ehemaligen Corona-Testzentrums (Ecke Kerschensteiner Straße/ Bertha-von-Suttner-Straße) → deutliche Verbesserung zum bisherigen Standort im Hof der Kirchenschule
- Geplante Investitionssumme: 40.000 €
- wird von den 4. Klassen der Grundschulen zur Verkehrserziehung und für den „Fahrradführerschein“ genutzt werden



# III. Kommunikation

# Runder Tisch Radverkehr

---

- 2015 Gründung der kommunalen Arbeitsgruppe *Runder Tisch Radverkehr*
- Regelmäßige Zusammenkunft der Bereiche Verwaltung, Politik und Öffentlichkeit, die sich mit der Thematik befassen
- Z.B: Stadtverwaltung, Vertreter\*in der Germeringer Polizei, Interessenvertretung der Germeringer Radler\*innen des ADFC, ein\*e Vertreter\*in der Arbeitsgruppe des Umweltbeirats zum Radverkehr, Stadträt\*innen, Bauhof
- Abstimmung und Diskussion wichtiger Themen im Bereich Radverkehr

## Termine am:

27.01.2021  
24.06.2021  
09.12.2021  
23.06.2022  
05.07.2022  
25.01.2023  
01.08.2023

# Themen der Arbeitsgruppe (Auswahl):

---

Fahrradnetzplan

Radverkehrskonzept

Planung der  
Mobilitätsstationen

Beschilderungen

Öffnung von Einbahnstraßen  
für Radfahrende

Verbesserung konkreter  
Verkehrssituationen

Ausarbeitung von  
Kommunikationsstrategien

Verbesserung der  
Fahrradabstellplätze



# Meldeplattform Radar

---

- Weiterhin aktive Nutzung der Meldeplattform RADar!
- Ermöglicht Fahrradfahrenden das Melden von Problemen bei der Radwegbenutzung



<https://www.radar-online.net/>

# Ideenmelder multimodale Mobilitätsstrategien

**Ideenmelder**

Eintrag hinzufügen

alles



10 Einträge anzeigen

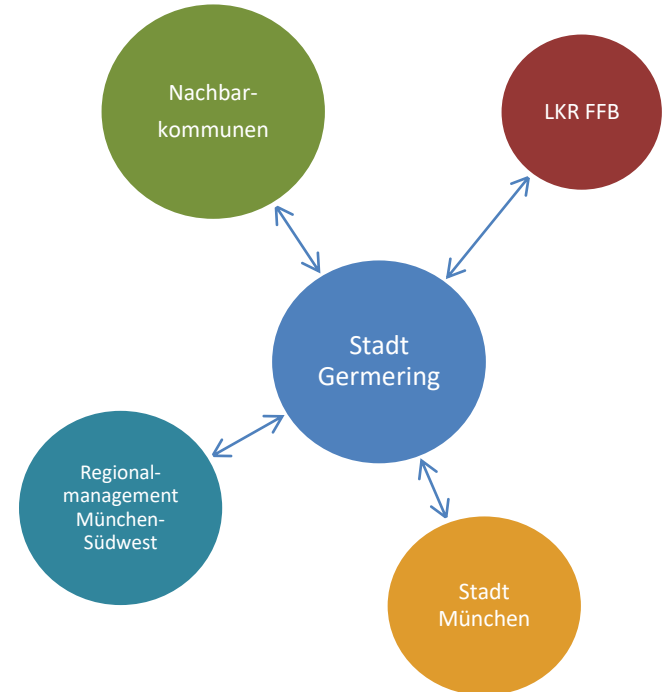
Name	Stufe	Kategorie	Adresse	PLZ	Ort	Datum
(Geschützter Radweg entlang der Unteren BHF-Straße erforderlich	Ideenmelder	Fahrrad	Untere Bahnhofstraße 19	82110	Germering	2023-02-12
A96 Lindau-München, AS Germering-Süd, Autobahnauf- bzw. Abfahrt als Kreisverkehr umgestalten.	Ideenmelder	PKW	Str 2544	82110	Germering	2023-03-05
Abblendende Vorfahrt ist gefährlich für Radfahrer	Ideenmelder	Fahrrad	Fraunhoferstraße 17	82152	Martinsried	2023-03-25
Abstimmung S-Bahn / Bus verbessern	Ideenmelder	Bus&Bahn	Bahnhofplatz	82131	Gauting	2023-04-15
Als Fahrradfahrer wird die Linksabbiegerampe nie grün.	Ideenmelder	Fahrrad	Planagger Straße 2	82110	Germering	2023-02-10

- Initiative des Regionalmanagement München Südwest e.V., zu dem auch Germering gehört
- Bürgerbeteiligungstool zur Meldung von Verkehrsproblemen bei ÖPNV, Fahrrad- oder Autoverkehr
- intuitive, unkomplizierte Bedienung

[Verein Regionalmanagement München Südwest e.V. \(RMMSW\) - Ideenmelder Multimodale Mobilitätsstrategie](#)

# Interkommunale Zusammenarbeit

- Enge Zusammenarbeit mit Nachbarkommunen (Krailing, Alling, ...) und anderen Partner\*innen
- Aktuelle Projekte: „**Mobilitätsstationen**“ Zusammenarbeit mit dem LKR FFB oder „**Multimodale Mobilitätsstrategien**“ mit dem Regionalmanagement München-Südwest



# IV. Service

# Reparaturstationen

- An den S-Bahnhöfen kostenlose Fahrradreparaturstationen mit:
  - Kreuzschraubenzieher
  - Doppelmaulschlüssel
  - Reifenheber
  - Inbusschlüssel
  - Luftpumpe mit Druckmesser



Fahrradreparaturstationen  
am Germeringer See und am  
S-Bahnhof Unterpfaffenhofen

# Pumpstationen

---

- An 6 Standorten kostenlose Luftpumpen für Fahrräder
  - zwei am Bahnhof Germering-Unterpfaffenhofen
  - zwei am Bahnhof Harthaus
  - Kiosk Germeringer See
  - Kompressor am Stadtmuseum (Rathaus)





# Ladestation für E-Bikes

---

- An der Ladestation am Stadtmuseum/  
Rathaus können E-Bikeakkus aufgeladen werden
- Gegen ein Euro Pfand können die Akkus dabei sicher eingeschlossen werden



# Lastenradförderung

- Noch bis Ende 2023 Förderprogramm für die Anschaffung von Fahrradanhängern und Lastenfahrräder mit/ohne elektrischen Antrieb
- Teilnahme für alle mit Erstwohnsitz oder Gewerbe in Germering möglich
- Verlängerung ist auch 2024 geplant



<b>Lastenräder mit elektr. Antrieb</b>	<b>25% der Nettokosten, bis 500 Euro</b>
Lastenräder ohne elektr. Antrieb	25% der Nettokosten, bis 250 Euro
Fahrradanhänger	Pauschal 100 Euro

# Reparaturwerkstatt

---

- Jugendwerkstatt für Kinder und Jugendliche ab 12 Jahren
- Möglichkeit zur Reparatur von Fahrrädern, Mopeds und anderen Zweirädern
- fachkundige pädagogische Betreuung
- Gefördert wird der Umgang mit Werkzeug und die Fähigkeit, eigenständig zu reparieren



# Fahrradleasing und Diensträder

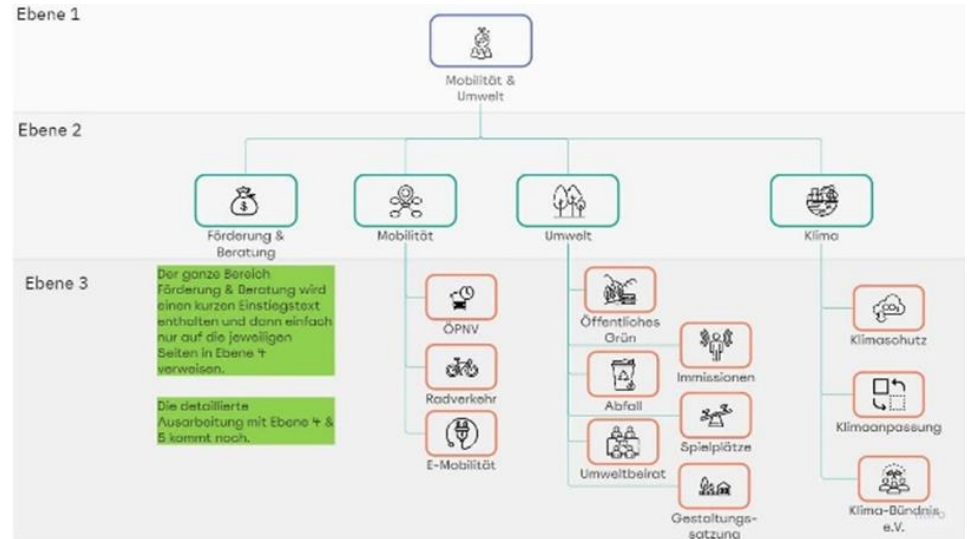
---

- Mitarbeiter\*innen der Verwaltung können unkompliziert Fahrräder über den Anbieter „Deutsche Dienstrad“ leasen
- Fahrräder mit einem Wert bis zu 7000 Euro können geleast werden, dabei gilt freie Händlerwahl
- Momentan 25 abgeschlossene Leasingverträge
- Für Dienstfahrten können von Mitarbeiter\*innen Dienstfahrräder ausgeliehen werden

# V. Information

# Geplante Überarbeitung der Homepage

- Überarbeitung des Bereichs Radverkehr/ Mobilität auf der Homepage geplant
- Ziel: Bessere Übersichtlichkeit und Informationsmöglichkeiten



Neue Struktur der Website



# Wegeleitsystem

- Installation eines neuen Wegeleitsystems im Jahr 2020
- Übersichtliche Kartendarstellung des Stadtzentrums und wichtiger Anlaufpunkte
- Angabe von Entfernungen zu wichtigen Punkten wie Rathaus, Stadthalle, Bibliothek, etc.
- Für Fahrradfahrende: Fahrradreparaturstationen und Abstellanlagen vermerkt



# Aktion Stadtradeln

- Initiative soll ermutigen, auf Alltagswegen das Fahrrad zu nutzen
- Dieses Jahr bereits zum 15. Mal Teilnahme am Wettbewerb „Stadtradeln“
- Hierbei auch öffentlichkeitswirksame Teilnahme mehrerer Stadträte und des Oberbürgermeisters
- Germeringer\*innen legten 2023 dabei zusammen fast 200.000 Kilometer Strecke zurück



# Mobilitätswoche

---

- 2023 generelle Maßnahmen zum Thema Mobilität durchgeführt (kostenloses Busfahren am autofreien Sonntag, Rollatortraining für Senior\*innen)
- 2024 ebenfalls Maßnahmen für den Radverkehr angedacht  
(E-Biketraining und Rollatortraining für Senioren, etc.)



# Projekte in Planung

---

Rotmarkierungen im Stadtgebiet erneuern

Umsetzung erste Maßnahmen Radverkehrskonzept

Verkehrsschauen mit dem Fahrrad

Erstellung Mobilitätskonzept mit Modal Split

Ermittlung

Beschilderung Stadtinterne Routen sowie  
verschiedener Themenrouten (z.B. Archäologie)

# Radroute am Nachmittag

